

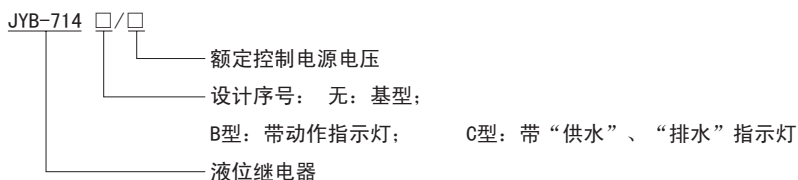
JYB-714 系列 液位继电器



1 适用范围

JYB-714系列液位继电器适用于交流50Hz，额定控制电源380V及以下的液位自动控制电路中，做民用用水塔、高位水箱、地下蓄水池等场合的液位自动控制之用。

2 型号及含义

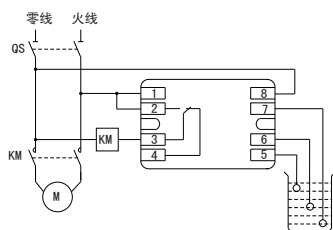


3 主要参数及技术性能

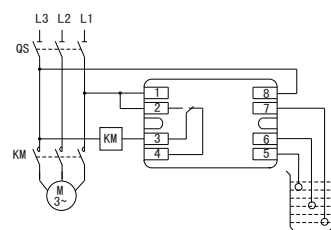
型号	JYB-714	JYB-714B	JYB-714C
工作方式	连续工作		
触点数量	1组转换触点		
触点容量	AC220V 3A (阻性负载)		
工作电压	AC 50Hz 36V, 110V, 220V, 380V (其它电压可定制)		
控制极最大电流	50 μ A		
导线长度	1km		
环境温度	-5℃~+40℃		
功耗	<3VA		
安装方式	装置式或导轨式		

4 接线图

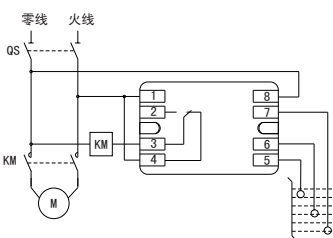
JYB-714、JYB-714B
JYB-714C 220V供水方式接线图



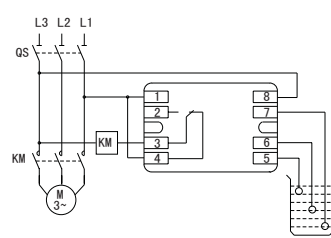
JYB-714、JYB-714B
JYB-714C 380V供水方式接线图



JYB-714、JYB-714B
JYB-714C 220V排水方式接线图

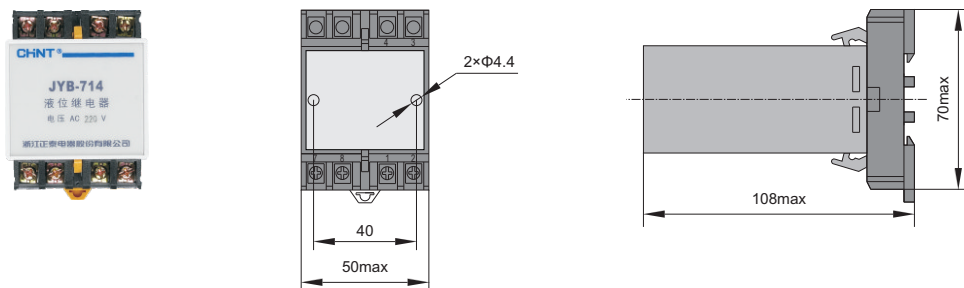


JYB-714、JYB-714B
JYB-714C 380V排水方式接线图

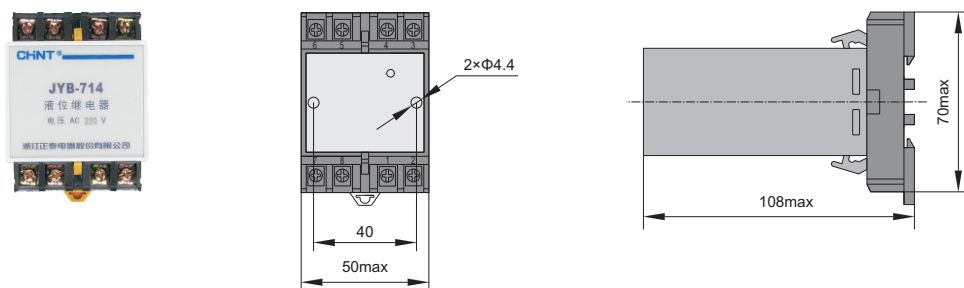


5 外形及安装尺寸

JYB-714 外形及安装尺寸



JYB-714B 外形及安装尺寸



JYB-714C 外形及安装尺寸

