

## CJX2交流接触器



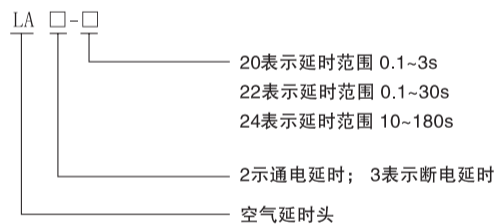
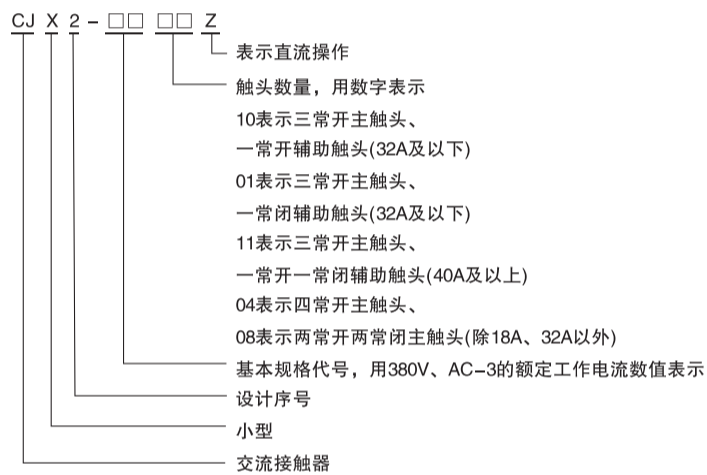
### 1 适用范围

CJX2系列交流接触器(以下简称接触器),主要用于交流50Hz(或60Hz),电压至690V,电流至170A的电路中,供远距离接通和分断电路、频繁地起动和控制交流电动机之用,并可与适当的热继电器组成电磁起动器以保护可能发生操作过负荷的电路。

符合标准:GB 14048.4。



### 2 型号及其含义



### 3 正常工作条件和安装条件

- 3.1 周围空气温度为:  $-5^{\circ}\text{C}\sim+40^{\circ}\text{C}$ , 24小时内其平均值不超过 $+35^{\circ}\text{C}$ 。
- 3.2 海拔高度: 不超过2000m。
- 3.3 大气条件: 最高温度 $+40^{\circ}\text{C}$ 时, 空气的相对湿度不超过50%; 在较低温度下可以允许有较高的相对湿度, 例如 $20^{\circ}\text{C}$ 时达90%。对于温度变化偶尔产生的凝露应采取特殊的措施。
- 3.4 污染等级: 3级。
- 3.5 安装类别: III类。
- 3.6 安装条件: 安装面与垂直面倾斜度不大于 $\pm 5^{\circ}$ 。
- 3.7 冲击振动: 产品应安装和使用在无显著摇动、冲击和振动的地方。

# 天正绿 不一样的来电感觉

## CJX2交流接触器

### 4 主要参数及技术性能

#### 4.1 接触器的主要参数及技术性能指标(见表1)。

表1

型号		CJX2-09(Z)	CJX2-12(Z)	CJX2-18(Z)	CJX2-25(Z)	CJX2-32(Z)	CJX2-40(Z)	CJX2-50(Z)	CJX2-65(Z)	CJX2-80(Z)	CJX2-95(Z)	CJX2-115	CJX2-150	CJX2-170									
额定工作电流(A)	380V	AC-3	9	12	18	25	32	40	50	65	80	95	115	150	170								
		AC-4	3.5	5	7.7	8.5	12	18.5	24	28	37	44	50	65	70								
	660V	AC-3	6.6	8.9	10.6	18	21	34	39	42	49	49	86	107	118								
		AC-4	1.5	2	3.8	4.4	7.5	9	12	14	17.3	21.3	25	32	35								
约定自由空气发热电流(A)			20	20	32	40	50	60	80	80	100	100	200	200	200								
额定绝缘电压(V)			690	690	690	690	690	690	690	690	690	690	690	690	690								
可控三相鼠笼电动机功率(AC-3)kW		220V	2.2	3	4	5.5	7.5	11	15	18.5	22	25	30	45	50								
		380V	4	5.5	7.5	11	15	18.5	22	30	37	45	55	75	90								
		660V	5.5	7.5	9	15	18.5	30	37	45	45	80	100	110									
操作频率(次/h)	电寿命	AC-3	1200	1200	1200	1200	600	600	600	600	600	600	600	600	600								
		AC-4	300	300	300	300	300	300	300	300	300	300	300	300	300								
	机械寿命		3600	3600	3600	3600	3600	3600	3600	3600	3600	3600	3600	3600	3600								
			3600	3600	3600	3600	3600	3600	3600	3600	3600	3600	3600	3600	3600								
电寿命(万次)	AC-3	100	100	100	100	80	80	60	60	60	60	60	60	60									
	AC-4	20	20	20	20	20	15	15	15	10	10	10	10	10									
机械寿命(万次)			1000	1000	1000	1000	800	800	800	800	600	600	600	600	600								
熔断器型号			RT16-20	RT16-20	RT16-32	RT16-40	RT16-50	RT16-63	RT16-80	RT16-80	RT16-100	RT16-125	RT16-160	RT16-200	RT16-250								
冷压端头	软线带冷压端头	根数	1~2	1~2	1~2	1 2	1 2	1 2	1 2	1 2	1 2	1 2	1 2	1 2	1 2								
		mm <sup>2</sup>	2.5	2.5	4	4	4	4	10	10	16	16	16	16	50	25	50	25	50	25	50	25	
	软线不带冷压端头	mm <sup>2</sup>	4	4	6	10	6	10	6	16	10	25	16	50	35	50	35	50	35	50	35	50	35
		硬线	4	4	6	6	6	6	10	10	25	-	25	-	50	-	50	-	50	-	50	-	
线圈功率	50Hz	吸合(VA)	70	70	70	110	110	200	200	200	200	200	300	300	300								
		保持(VA)	<9.0	<9.0	<9.5	<14.0	<14.0	<34.2	<34.2	<34.2	<34.2	<36.6	<36.6	<51.3	<51.3								
		功率(W)	1.8~2.7	1.8~2.7	1.8~2.7	3~4	3~4	6~10	6~10	6~10	6~10	6~10	6~10	8~12	8~12	8~12							
动作范围		吸合电压为: 85%Us~110%Us; 释放电压为: 10%Us~75%Us																					
辅助触头基本参数		AC-15: 360VA DC-13: 33W Ith: 10A																					

#### 4.2 线圈额定控制电源电压Us及代号(见表2)。

表2

线圈电压Us (V)	24	36	48	110	127	220	230	240	380	400	415	440	480	600
50Hz	B5	C5	E5	F5	G5	M5	P5	U5	Q5	V5	N5	R5	T5	X5
60Hz	B6	-	E6	F6	G6	M6	P6	U6	Q6	V6	N6	R6	T6	X6
50/60Hz	B7	-	E7	F7	-	M7	P7	U7	Q7	V7	N7	R7	T7	X7

#### 4.3 直流线圈额定控制电源电压Us及代号(见表3)。

表3

线圈电压Us (V)	24	36	48	60	72	110	125	220	250	440	600
代号	BD	CD	DE	ND	SD	FD	GD	MD	-	-	-

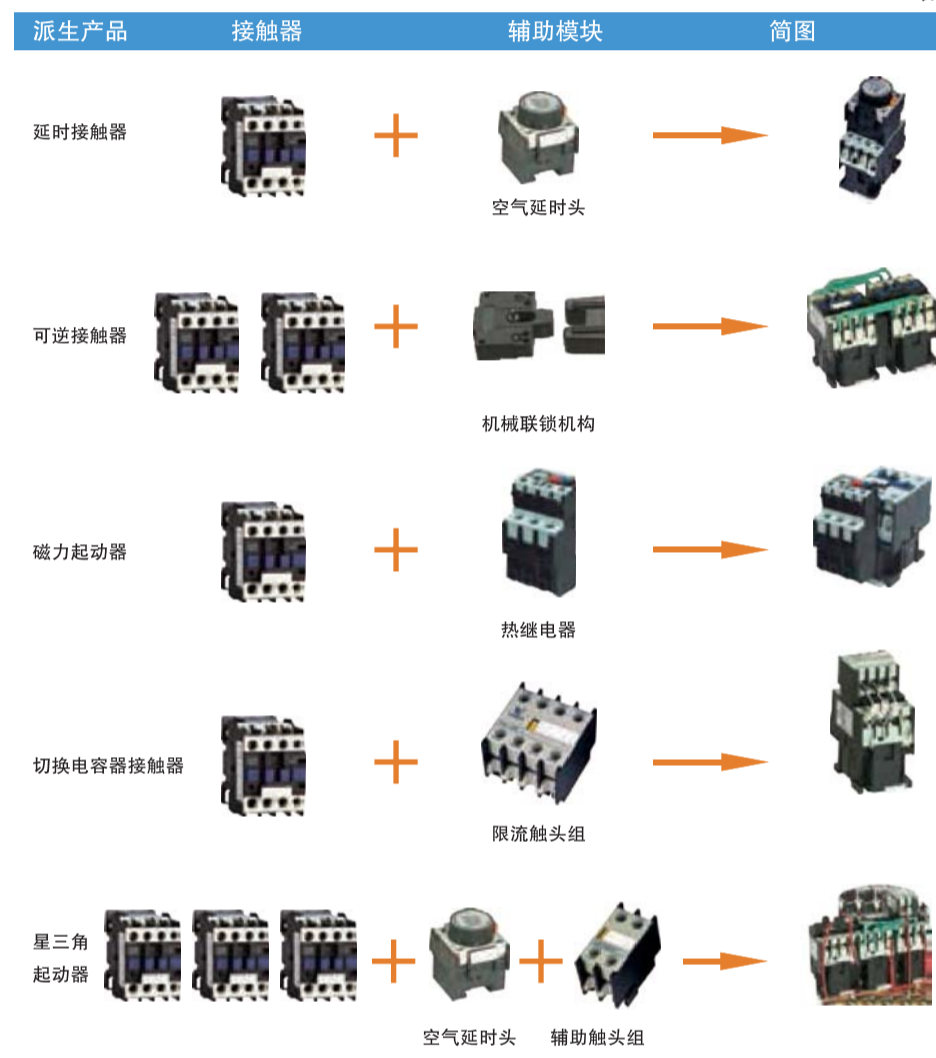
### 5 其他结构

#### 5.1 结构特点:

- 5.1 可以采用积木式安装方式加装辅助触头组、空气延时头(其延时范围见表4)、热继电器等附件,组合成多种派生产品(见表4)。

CJX2交流接触器

表4



5.2 接触器具有体积小、重量轻、功耗小、寿命高、安全可靠等特点。

5.3 接触器本体在32A及以下有一对常开或常闭辅助触头，40A及以上有一对常开和常闭辅助触头。另外可在顶部加装F4辅助触头组(两组或四组)或空气延时头，(见表5和表6)。CJX2-115~170接触器本体不带辅助触头，另外可加装最多为4对的F4系列辅助触头组

5.4 接触器除用螺钉安装外，还可以用35mm(CJX2-09~35)和75mm(CJX2-40~95)型标准卡轨安装。CJX2-115~170可用2X35mm(中心距100mm)标准卡规安装。

表5

型号	延时范围	延时触头数量	延时类型	简图
LA2-D20	0.1s~3s	NO+NC	通电延时	
LA2-D22	0.1s~30s	NO+NC	通电延时	
LA2-D24	10s~180s	NO+NC	通电延时	
LA3-D20	0.1s~3s	NO+NC	断电延时	
LA3-D22	0.1s~30s	NO+NC	断电延时	
LA3-D24	10s~180s	NO+NC	断电延时	

# 天正绿 不一样的来电感觉

## CJX2交流接触器

表6

辅助触头组型号	触头数量		简图
	常开(NO)触头数量	常闭(NC)触头数量	
F4-20	2	0	
F4-11	1	1	
F4-02	0	2	
F4-40	4	0	
F4-31	3	1	
F4-22	2	2	
F4-13	1	3	
F4-04	0	4	

### 6 外形及安装尺寸

6.1 产品的外形及安装尺寸(见图1、图2、图3及表7)。

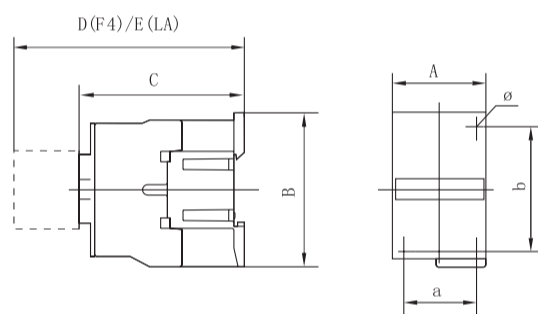


图1 CJX2-09-32外形及安装尺寸

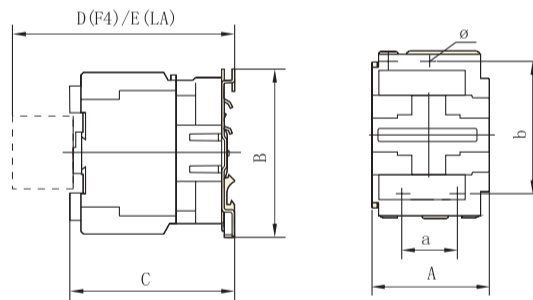


图2 CJX2-40-95外形及安装尺寸

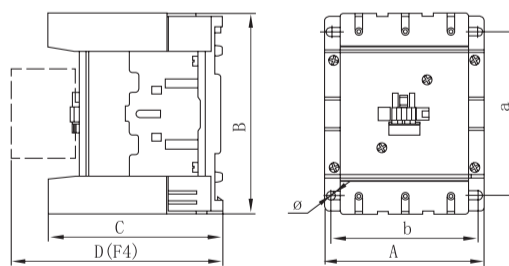


图3 CJX2-115-170外形及安装尺寸

## CJX2交流接触器

表7

接触器型号	A max	B max	C max	D max	E max	a	b	Φ
CJX2-09~12	47	76	82	120.5	140.5	34/35	50/60	4.5
CJX2-09Z、12Z	47	76	116	154.5	174.5	34/35	50/60	4.5
CJX2-18	47	76	87	125.5	145.5	34/35	50/60	4.5
CJX2-18Z	47	76	122	160.5	180.5	34/35	50/60	4.5
CJX2-25	58	86	96	134.5	154.5	40	50/60	4.5
CJX2-25Z	58	86	131	169.5	189.5	40	50/60	4.5
CJX2-32	58	86	101	139.5	159.5	40	50/60	4.5
CJX2-32Z	58	86	138	176.5	196.5	40	50/60	4.5
CJX2-40、50、65	79	128	116	154.5	174.5	40	100/110	6.5
CJX2-40、50、65Z	79	128	172	210.5	230.5	40	100/110	6.5
CJX2-4004、5004、65004	86	128	116	154.5	174.5	40	100/110	6.5
CJX2-4008、5008、65008	86	128	125	163.5	183.5	40	100/110	6.5
CJX2-80、95	87	128	127	165.5	185.5	40	100/110	6.5
CJX2-80、95Z	87	128	183	221.5	241.5	40	100/110	6.5
CJX2-80004、95004	98	128	124	162.5	182.5	40	100/110	6.5
CJX2-80008、95008	98	136	124	162.5	182.5	40	100/110	6.5
CJX2-115、150、170	122	160	135	173.5	193.5	130	96/110	6.5

### 7 订货须知

订货时必须指出：

- 7.1.1 接触器完整的名称、型号。
- 7.1.2 线圈的额定控制电源电压和频率或代号。
- 7.1.3 如需订购F4辅助触头组，应另外注明。
- 7.1.4 订货数量。
- 7.2 订货示例：CJX2-0910交流接触器。  
线圈电压220V 50Hz 10台 F4-22 5只。