

JR36B系列热继电器

适用范围

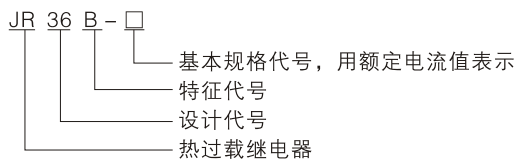
JR36B系列热过载继电器适用于交流50Hz/60Hz，主电器额定工作电压至660V，电流0.25~630A的电路中，供交流电动机的过载和断相保护作用。



结构特征

全系列产品均带有过载与断相保护；整定电流可以调节，在-5℃~+55℃的空气温度范围内具有温度补偿。有断开常闭触头的试验按钮。

型号含义



工作条件

周围空气温度上限为+40℃，下限为-5℃，25h内其平均值不超过+35℃，安装地点海拔不超过2000m，按正常工作位置安装，安装面与垂直面的倾斜度不超过5°。

动作特性曲线

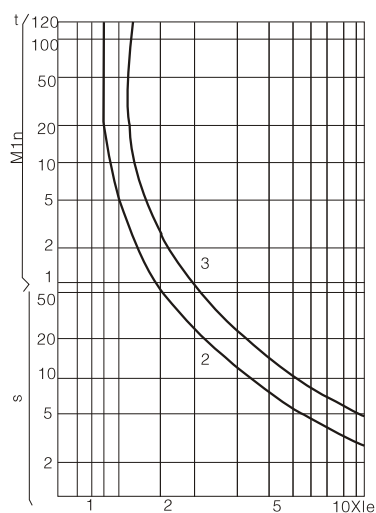


图1

主要技术参数

- 额定绝缘电压660V；
- 额定工作电流分别为20、32、63、160、250、400、630A；
- 额定整定电流和热元件整定电流范围见表1

表1

热继电器型号	额定电流(A)	整定电流范围(A)
JR36B-20	20	0.25~0.30~0.35
		0.32~0.40~0.50
		0.45~0.60~0.72
		1.0~1.3~1.6
		1.5~2.0~2.4
		2.2~2.8~3.5
		3.2~4.0~5.0
		4.5~6.0~7.2
		6.8~9.0~11
		10~13~16
JR36B-32	32	10~13~16
		14~18~22
		20~26~32
JR36B-63	63	14~18~22
		20~26~32
		28~36~45
		40~52~63
JR36B-160	160	40~52~63
		53~70~85
		75~100~120
		100~130~160
JR36B-250	250	130~200
		160~250
JR36B-400	400	200~300
		250~400
JR36B-630	630	320~500
		400~630

动作特性

- 各相负载平衡时的动作特性见表2

表2

序号	整定电流倍数	动作时间			起始条件	周围空气温度
1	1.05	> 2h			冷态开始	+20°C
2	1.2	< 2h			热态(接序1试验后)开始	
3	1.5	10A	< 2min	≤32A		
		10	< 4min	> 32A		
4	7.2	10A	2s < TP ≤ 10s	≤32A	冷态开始	
		10	4s < TP ≤ 10s	> 32A		

动作特性

各相负载不平衡时的动作特性见表3

表3

序号	整定电流倍数		动作时间	起始条件	周围空气温度
	任意二相	另一相			
1	1.05	0.9	> 2h	冷态开始	+20℃
2	1.15	0	< 2h	接序1试验后开始	

温度补偿性见表4

表4

序号	整定电流倍数	动作时间	起始动作	周围空气温度
1	1.0	> 2h	冷态开始	+55℃
2	1.2	< 2h	热态(接序1试验后)开始	
3	1.05	> 2h	冷态开始	-5℃
4	1.30	< 2h	热态(接序3试验后)开始	

外形及安装尺寸

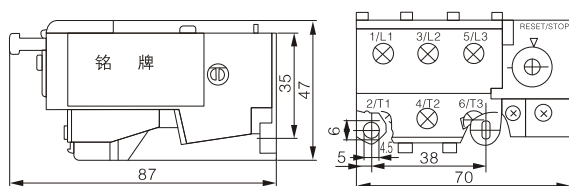


图2 JR36B-20,32

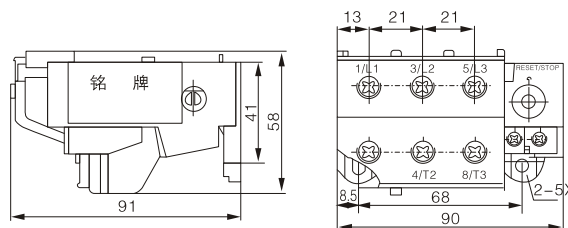


图3 JR36B-63

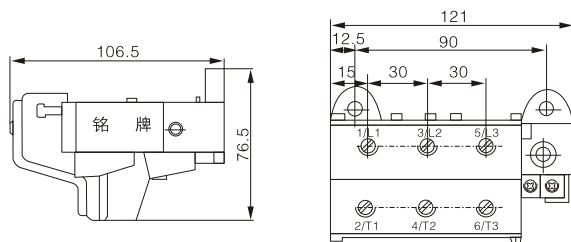


图4 JR36B-160

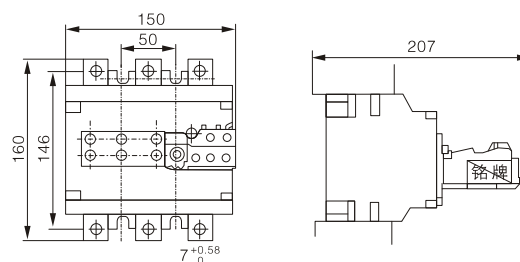


图5 JR36B-250,400,630

订货须知

订货时必须指明产品名称、型号、整定电流范围、数量;如热继电器JR36B-20 4.5-7.5A100台。